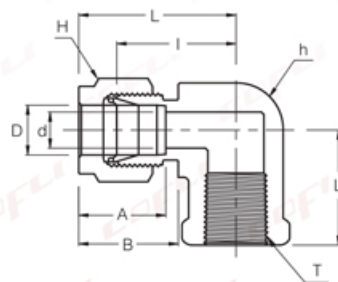
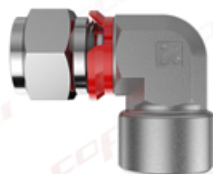


**Partida 86**  
**Code 1707038**  
**Referencia COFLI**  
**6-2-0722-316**

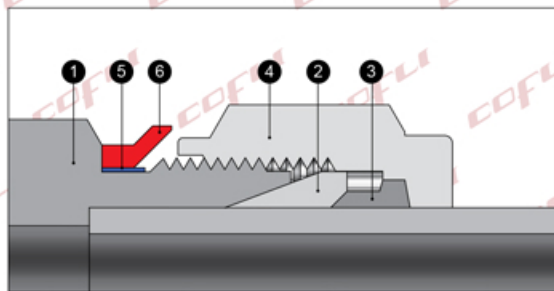
**SS-SFEI-6-2N**  
**Conector Codo De 90°**  
**Terminal Hembra NPT**  
**De 3/8" OD a 1/8" NPT.**



No. de Parte	Diámetro del Tubing (OD)	Rosca Hembra NPT	Barreno en el Cuerpo.	Medida de los Hexágonos	Ancho del Cuerpo	A	B	I	L	L1
	(Pulgadas) D (Pulgadas)	T (Pulgadas)	d	h (Pulgadas)	H (Pulgadas)					
SFEI - 6 - 2N	3/8	1/8	7.11	5/8	11/16	16.76	19.3	23.11	30.48	19.05

Todas las dimensiones son en milímetros excepto las especificadas como pulgadas, las dimensiones son sólo referencia y están sujetas a cambio.

CODO DE 90° TERMINAL HEMBRA NPT ASME B1.20.1, SAE AS71051, PARA CONECTAR A TUBING ESTANDAR CON SISTEMA DE COMPRESION DE DOBLE FERRUL Y SISTEMA DE VERIFICACION I-FITTINGS DE INSTALACION CORRECTA, FABRICADO EN ACERO INOXIDABLE TIPO 316L ASTM - A182, CON DIAMETROS EN SUS TERMINALES DE 3/8 OD A 1/8 NPT HEMBRA.



Componentes del Sistema **i-Fitting**

- 1 Cuerpo
- 2 Ferrul Delantero
- 3 Ferrul Trasero
- 4 Tuerca
- 5 Anillo azul para inspección de instalación correcta
- 6 Anillo rojo para aplicación de torque preciso



1 Verificar que el tubing a utilizar esté cortado a 90° y esté libre de viruta, asegúrese que el conector cuenta con los dos ferrules y que se encuentren en la orientación correcta



2 Inserte el tubing hasta el fondo del conector y apriete la tuerca con los dedos firmemente



3 Aplique torque en sentido de las manecillas del reloj y deténgase al ver o escuchar que el anillo rojo se desprende del conector

El contenido completo del catálogo debe ser revisado para asegurar que el diseñador del sistema y el usuario realicen una selección segura del producto. Al seleccionar productos, se debe considerar el diseño total del sistema para garantizar un funcionamiento seguro y sin problemas. Funciones, compatibilidad de materiales, clasificación adecuada, instalación, operación y mantenimiento adecuados son responsabilidad del diseñador y usuario del sistema.