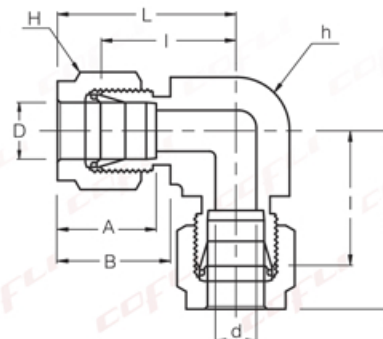
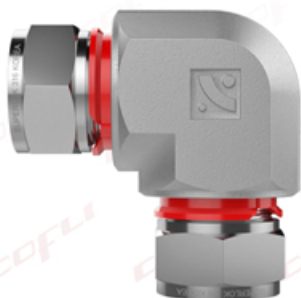


Partida 143
Code 1706886
Referencia COFLI
12-07E-316

SS-SUEI-12
Codo Union
 De 3/4" OD

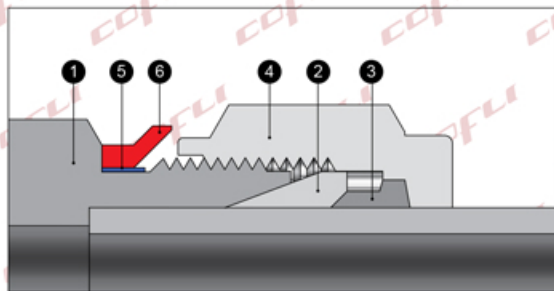


No. de Parte	Diámetro del Tubing (OD)	Diámetro Interno del Cuerpo.	Medida de los Hexágonos		A	B	I	L
	D (pulgadas)	d	h (pulgadas)	H (pulgadas)				
SUEI - 12	3/4	15.74	1-1/16	1-1/8	24.38	21.84	29.71	39.87

Todas las dimensiones son en milímetros excepto las especificadas como pulgadas, las dimensiones son sólo referencia y están sujetas a cambio.

CODO UNION DE 90° PARA TUBING ESTANDAR CON SISTEMA DE COMPRESION DE DOBLE FERRUL Y SISTEMA DE VERIFICACION I-FITTINGS DE INSTALACION CORRECTA, FABRICADO EN ACERO INOXIDABLE TIPO 316L ASTM - A182, CON DIAMETROS EN SUS TERMINALES DE 3/4 OD A 3/4 OD

Componentes del Sistema **i-Fitting**



- 1 Cuerpo
- 2 Ferrul Delantero
- 3 Ferrul Trasero
- 4 Tuerca
- 5 Anillo azul para inspección de instalación correcta
- 6 Anillo rojo para aplicación de torque preciso



Verificar que el tubing a utilizar esté cortado a 90° y esté libre de viruta, asegúrese que el conector cuenta con los dos ferrules y que se encuentren en la orientación correcta



Inserte el tubing hasta el fondo del conector y apriete la tuerca con los dedos firmemente



Aplique torque en sentido de las manecillas del reloj y deténgase al ver o escuchar que el anillo rojo se desprende del conector

El contenido completo del catálogo debe ser revisado para asegurar que el diseñador del sistema y el usuario realicen una selección segura del producto. Al seleccionar productos, se debe considerar el diseño total del sistema para garantizar un funcionamiento seguro y sin problemas. Funciones, compatibilidad de materiales, clasificación adecuada, instalación, operación y mantenimiento adecuados son responsabilidad del diseñador y usuario del sistema.