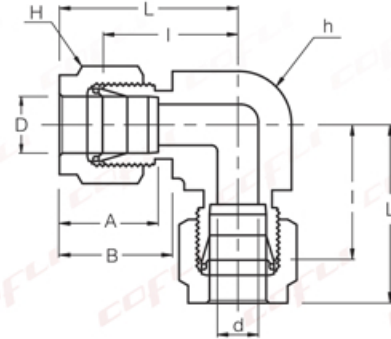
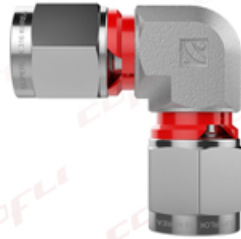


Partida 140
Code 1706883
 Referencia **COFLI**
4-07E-316

SS-SUEI-4
Codo Union
 De 1/4" OD

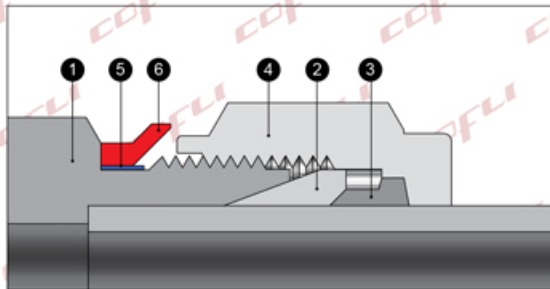


No. de Parte	Diámetro del Tubing (OD)	Diámetro Interno del Cuerpo.	Medida de los Hexágonos		A	B	I	L
	D (pulgadas)	d	h (pulgadas)	H (pulgadas)				

SUEI - 4	1/4	4.82	1/2	9/16	15.24	17.78	20.1	27.4
----------	-----	------	-----	------	-------	-------	------	------

Todas las dimensiones son en milímetros excepto las especificadas como pulgadas, las dimensiones son sólo referencia y están sujetas a cambio.

CODO UNION DE 90° PARA TUBING ESTANDAR CON SISTEMA DE COMPRESION DE DOBLE FERRUL Y SISTEMA DE VERIFICACION I-FITTINGS DE INSTALACION CORRECTA, FABRICADO EN ACERO INOXIDABLE TIPO 316L ASTM - A182, CON DIAMETROS EN SUS TERMINALES DE 1/4 OD A 1/4 OD



Componentes del Sistema *i-Fitting*

- 1 Cuerpo
- 2 Ferrul Delantero
- 3 Ferrul Trasero
- 4 Tuerca
- 5 Anillo azul para inspección de instalación correcta
- 6 Anillo rojo para aplicación de torque preciso



Verificar que el tubing a utilizar esté cortado a 90° y esté libre de viruta, asegúrese que el conector cuenta con los dos ferrules y que se encuentren en la orientación correcta



Inserte el tubing hasta el fondo del conector y apriete la tuerca con los dedos firmemente



Aplice torque en sentido de las manecillas del reloj y deténgase al ver o escuchar que el anillo rojo se desprende del conector

El contenido completo del catálogo debe ser revisado para asegurar que el diseñador del sistema y el usuario realicen una selección segura del producto. Al seleccionar productos, se debe considerar el diseño total del sistema para garantizar un funcionamiento seguro y sin problemas. Funciones, compatibilidad de materiales, clasificación adecuada, instalación, operación y mantenimiento adecuados son responsabilidad del diseñador y usuario del sistema.