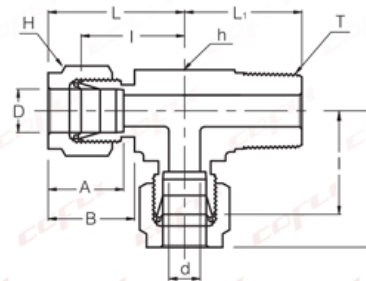
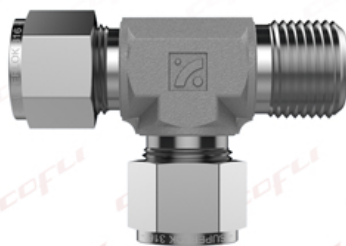


Partida 336
Code 1749285
Referencia COFLI
8-8-0717-316

SS-SMRT-8-8N
Tee Terminal Macho
Lateral NPT.
 De 1/2" OD a 1/2" NPT



Número de Parte	Diámetro del Tubing (OD) (pulgadas)	Rosca Macho NPT (pulgadas)	Barreno en el Cuerpo.	Medida del Hexágonos	Ancho del Cuerpo	A	B	I	L	L1
	D	d	d	h	H					
SMRT - 8 - 8N	1/2	1/2	10.41	13/16	7/8	22.86	21.84	25.9	36.06	33.02

Todas las dimensiones son en milímetros excepto las especificadas como pulgadas, las dimensiones son sólo referencia y están sujetas a cambio.

TEE LATERAL CON TERMINAL NPT MACHO ASME B1.20.1; SAE AS71051; PARA CONECTAR A TUBING ESTANDAR CON SISTEMA DE COMPRESION DE DOBLE FERRUL; FABRICADA EN ACERO INOXIDABLE TIPO 316L ASTM - A182; CON DIAMETROS EN SUS TERMINALES DE 1/2 OD EN UN LATERAL Y AL CENTRO, Y 1/2 NPT MACHO LATERAL

INSTRUCCIONES DE INSTALACION

- 1** Verifique que el tubing a utilizar este cortado a 90° y este libre de viruta.
- 2** Asegurese que la cantidad y orientación de los ferrules es correcto.
- 3** Inserte el extremo del tubing hasta el fondo del conector.
- 4** Apriete firmemente la tuerca con los dedos.
- 5** Haga una marca legible para determinar el punto de inicio para aplicar torque.
- 6** Apriete en sentido del reloj, girando la tuerca 1-1/4 de vuelta a partir de la marca.

ALEACIONES	NORMA PARA BARRA HEXAGONAL	NORMA PARA FORJAS
Inoxidable Tipo 316 / 316L	ASTM A479 / A276	ASTM A182
Monel, Alloy 400	ASTM B164	ASTM B564
Inconel, Alloy 600	ASTM 166	ASTM B564
Hastelloy, Alloy C-276	ASTM B574	ASTM B564
Latón	ASTM B16 / B453	ASTM B283

NPT = National Pipe Thread (Rosca Nacional de Tubo)

- Hilos con angulos de 60°
- 1°47' De concididad
- Fabricada bajo la norma ASME B 1.20.1



El contenido completo del catálogo debe ser revisado para asegurar que el diseñador del sistema y el usuario realicen una selección segura del producto. Al seleccionar productos, se debe considerar el diseño total del sistema para garantizar un funcionamiento seguro y sin problemas. Funciones, compatibilidad de materiales, clasificación adecuada, instalación, operación y mantenimiento adecuados son responsabilidad del diseñador y usuario del sistema.